

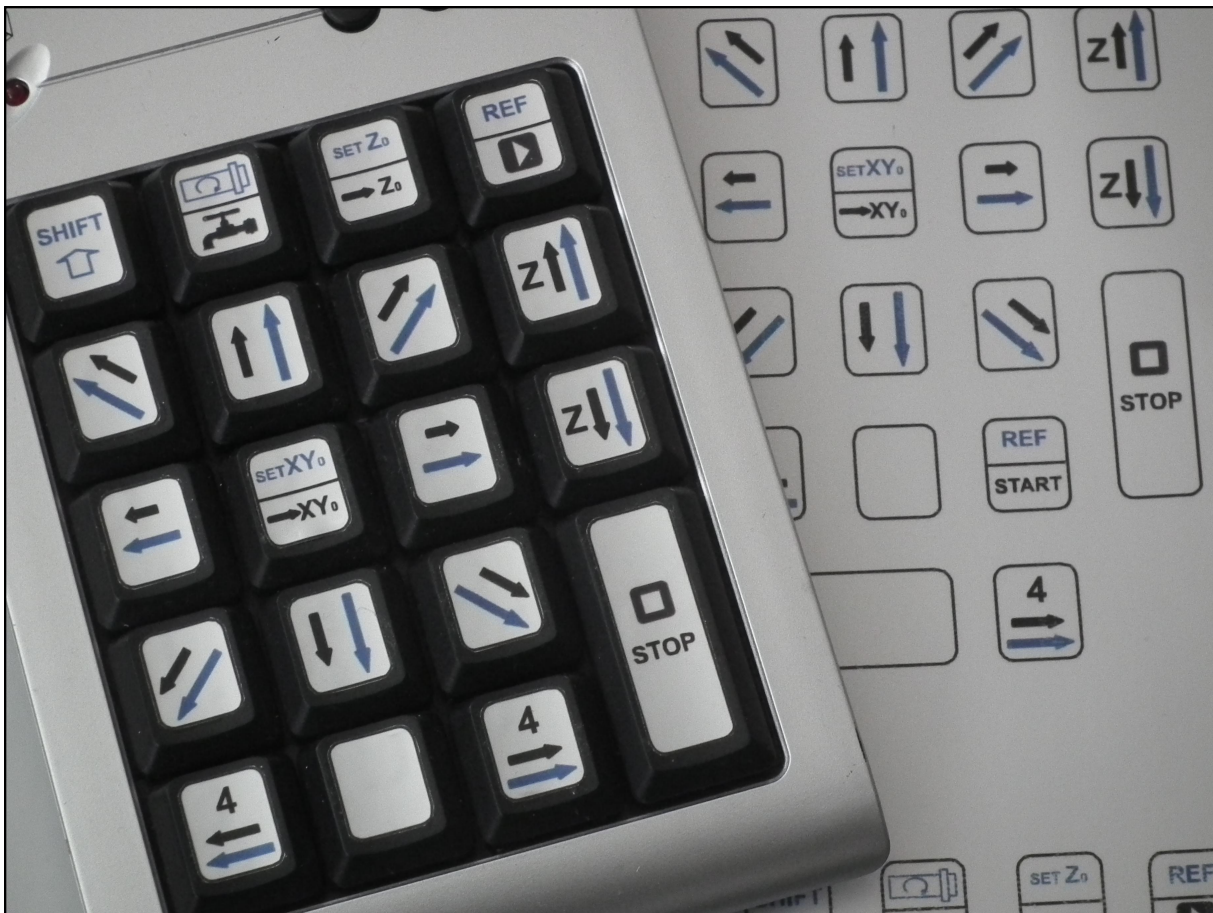
# Wie geht das.... ...mit *WinPC-NC* ?

## Nutzung eines Numerik-Keypads

X Starter  
X Light  
X USB  
X Professional

In dieser Kurzanleitung erfahren Sie, wie Sie mit Ihrem *WinPC-NC* handelsübliche USB-Numerik-Keypads als günstige Fernbedienung zur Steuerung der Maschine nutzen können.

Sie können dafür kabellose oder kabelgebundene Numerik-Tastaturen mit 18 oder 19 Tasten verwenden und die fertigen Symbolaufkleber selbst von unserer Homepage laden und ausdrucken.



## **Benötigte Materialien:**

1. Ein handelsübliches Numerik-Keypad mit 18 oder 19 Tasten und USB-Anschluß, kabelgebunden oder kabellos.
  2. **WinPC-NC** ab der Version 3.00/30
  3. Eine freie USB-Schnittstelle
  4. Optional die kostenlosen Tastenkleber mit Pfeilen und Symbolen, die wir auf unserer Homepage gratis zum Ausdruck auf Folie zur Verfügung stellen.
- 

## **Schritt 1: Ausdruck der Tastenkleber**

Suchen Sie sich bitte auf unserer Homepage unter **[www.Lewetz.de](http://www.Lewetz.de)** Im Bereich **Service-Downloads** die vorbereitete Seite mit den von uns vorgeschlagenen Tastenklebern. Diese dienen lediglich als Beispiel und können selbstverständlich durch andere Bezeichnungen oder Symbole ergänzt oder ersetzt werden.

Idealerweise sollten diese auf einem geeigneten Laser-Drucker auf Silberfolie oder Typenschild-Folie ausgedruckt, sauber ausgeschnitten und auf die Tasten des Keypads geklebt werden. Bitte beachten Sie dabei die genaue Anordnung der Tasten weil damit auch die Funktionen zur Steuerung der Maschine festgelegt sind.



## **Schritt 2: Anschluß des Keypads und Einrichtung unter Windows**

Wenn Sie das Keypad erstmals an den Computer anschließen sollte die Hardware-Erkennung von Windows automatisch starten und nach kurzer Zeit eine Meldung erscheinen, dass die neue Hardware erfolgreich eingerichtet ist und verwendet werden kann.

Zur Kontrolle können Sie das Keypad und die Tasten mit einem Editor testen oder damit die Zifferneingaben für ein beliebiges anderes Programm durchführen.

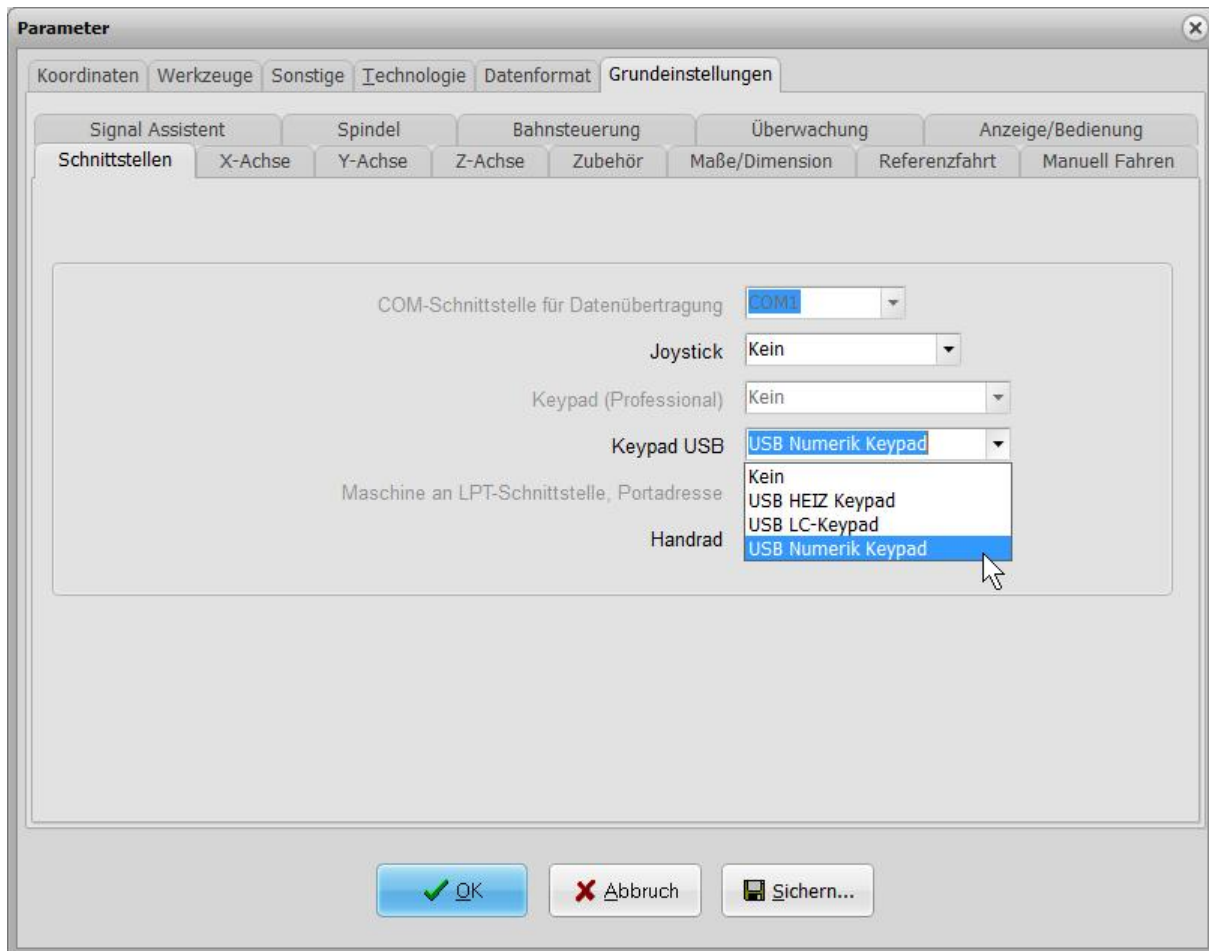


### **Hinweis:**

**Das Keypad muss von Windows automatisch erkannt werden und es sollten keine externen oder speziellen Treiber nötig sein. Alle gängigen Windows-Versionen bringen die nötigen Treiber mit.**

## **Schritt 3: Definition in WinPC-NC**

Öffnen Sie unter WinPC-NC die Einstellungen mit Parameter-Grundeinstellungen-Schnittstellen und wählen Sie USB-Numerik-Keypad aus.



#### Schritt 4: Nutzung innerhalb von WinPC-NC

**WinPC-NC** nutzt das Keypad mit Shift-Taste und damit einige Tasten mit Doppelfunktion. Die Shift-Taste ist die erste Taste links oben und muss zur Nutzung gedrückt gehalten werden.

Mit gedrückter Shift-Taste können zB. alle Achsen mit schneller Geschwindigkeit verfahren werden, während es ohne Shift-Taste nur langsam geht. Durch jeweils kurzen Tastendruck fahren die Achsen nur jeweils einen einzelnen Schritt. Die Fahrfunktionen wirken analog zu den Maus-Fahrfunktionen im manuellen Fahren.

Alle anderen Tasten mit Shift-Doppelfunktion sind entsprechend bedruckt, wobei die Shift-Funktion blau und die Hauptfunktion schwarz dargestellt ist.

