



Wie geht das mit *WinPC-NC* ?

Handrad-Einbindung in Windows prüfen

# Wie geht das... ...mit *WinPC-NC* ?

**Prüfen, ob das Handrad HR-10  
korrekt in Windows eingebunden  
wurde**

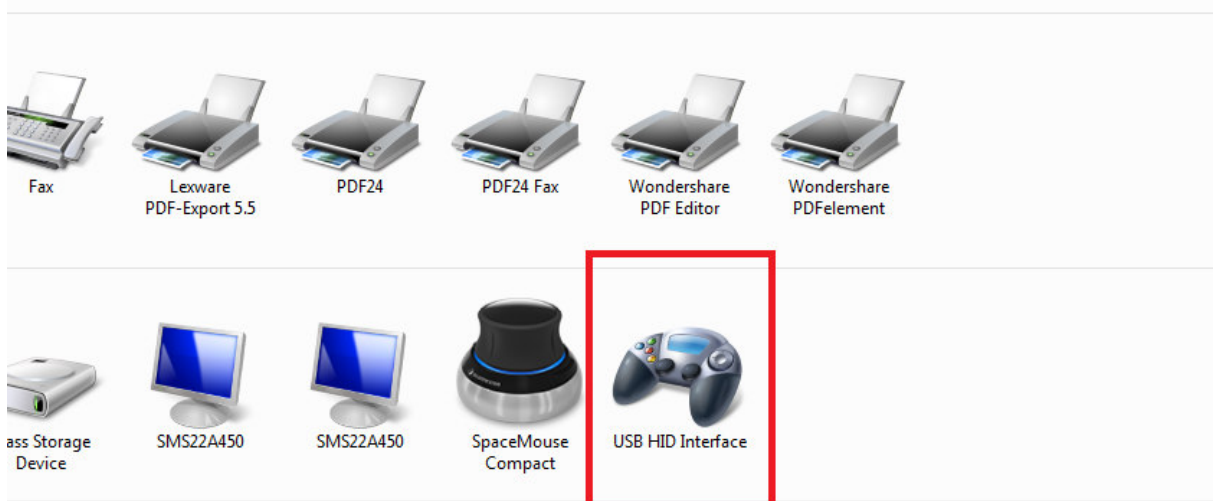
	Starter
X	Light
X	USB
X	Professional

Unser Handrad HR-10 wird üblicherweise direkt nach dem Anstecken an einem USB-Port vom laufenden Windows Betriebssystem erkannt und mit Standardtreibern in das System eingebunden.

Mit Windows-Bordmitteln kann man hinterher diese Einbindung und die korrekte Funktion überprüfen.

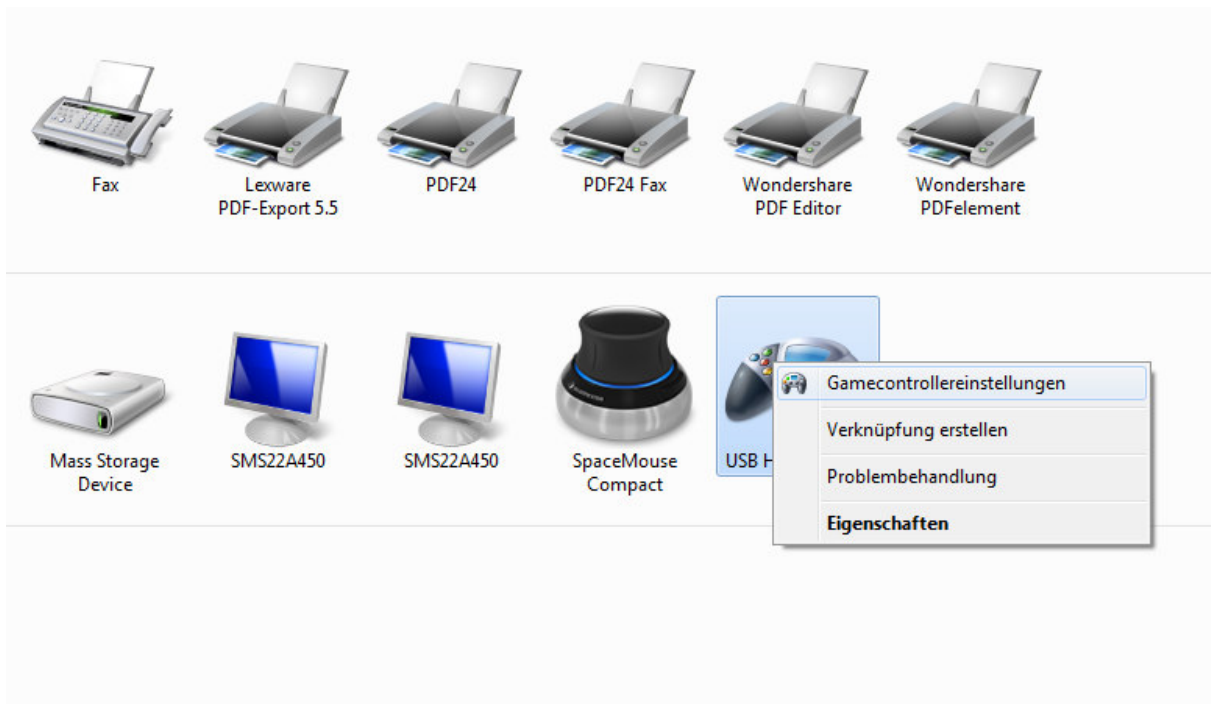


## Gerätemanager öffnen



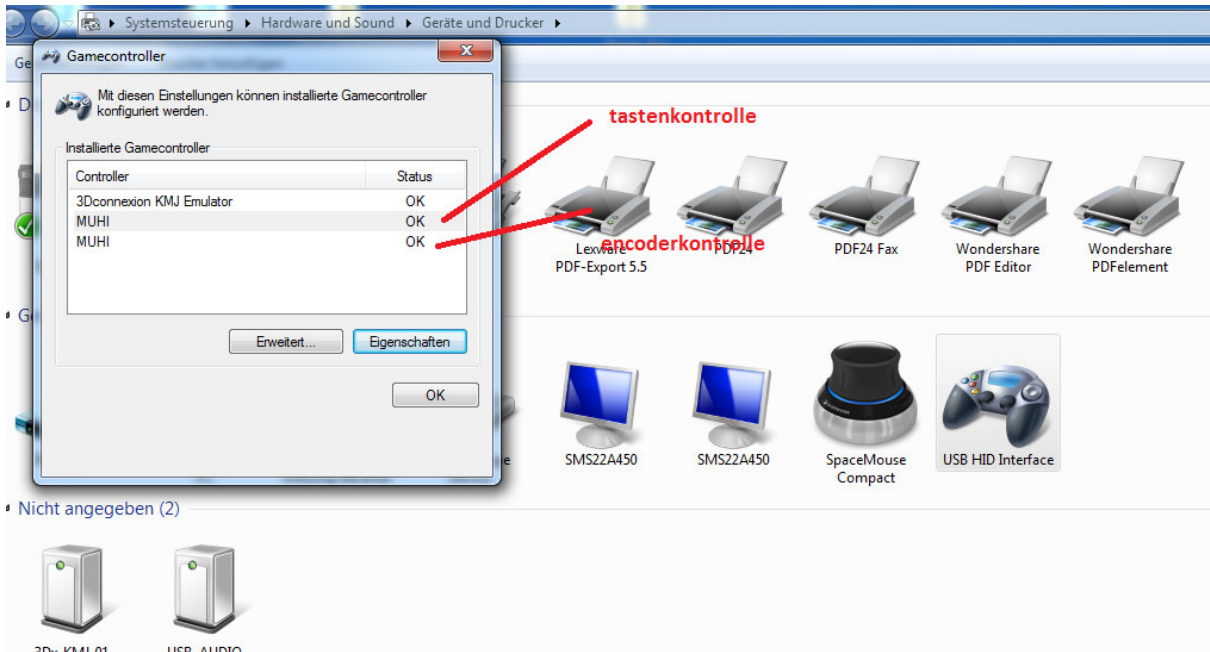
## Rechte maustaste auf Symbol

## Gamecontrollereigenschaften



Erste ist für tasten zum kontrollieren

Zweiter ist für die encoder zum testen



Da sieht man welche tasten gedrückt sind

